



РЕБУС



~~БАНТ~~

~~МАРКА~~

~~ЛАПТИ~~

АНТ

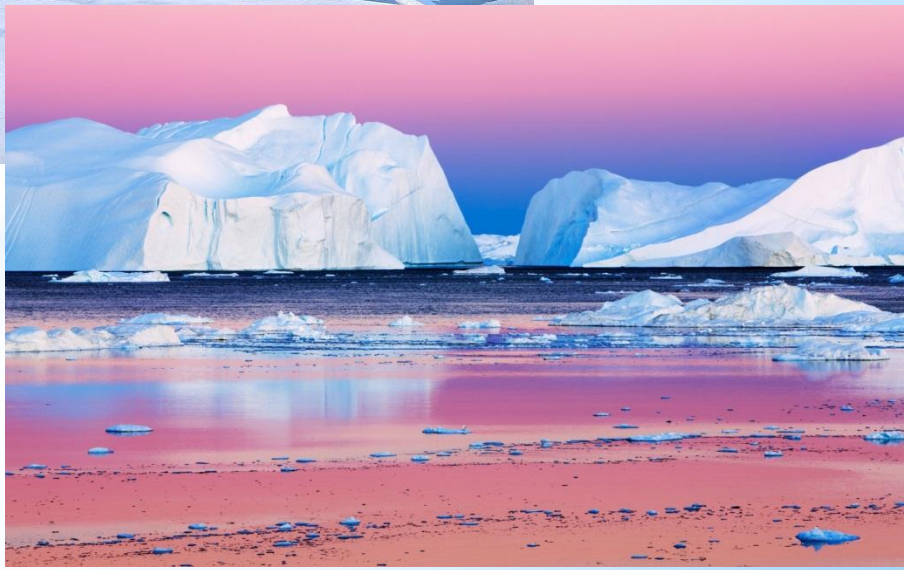
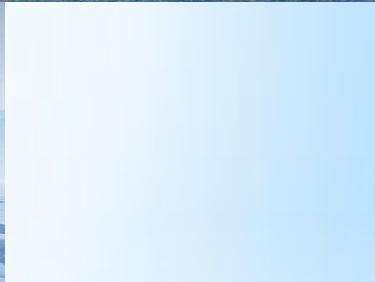
АРК

ТИ

ДА

Антарктида – уникальный материк на Земле

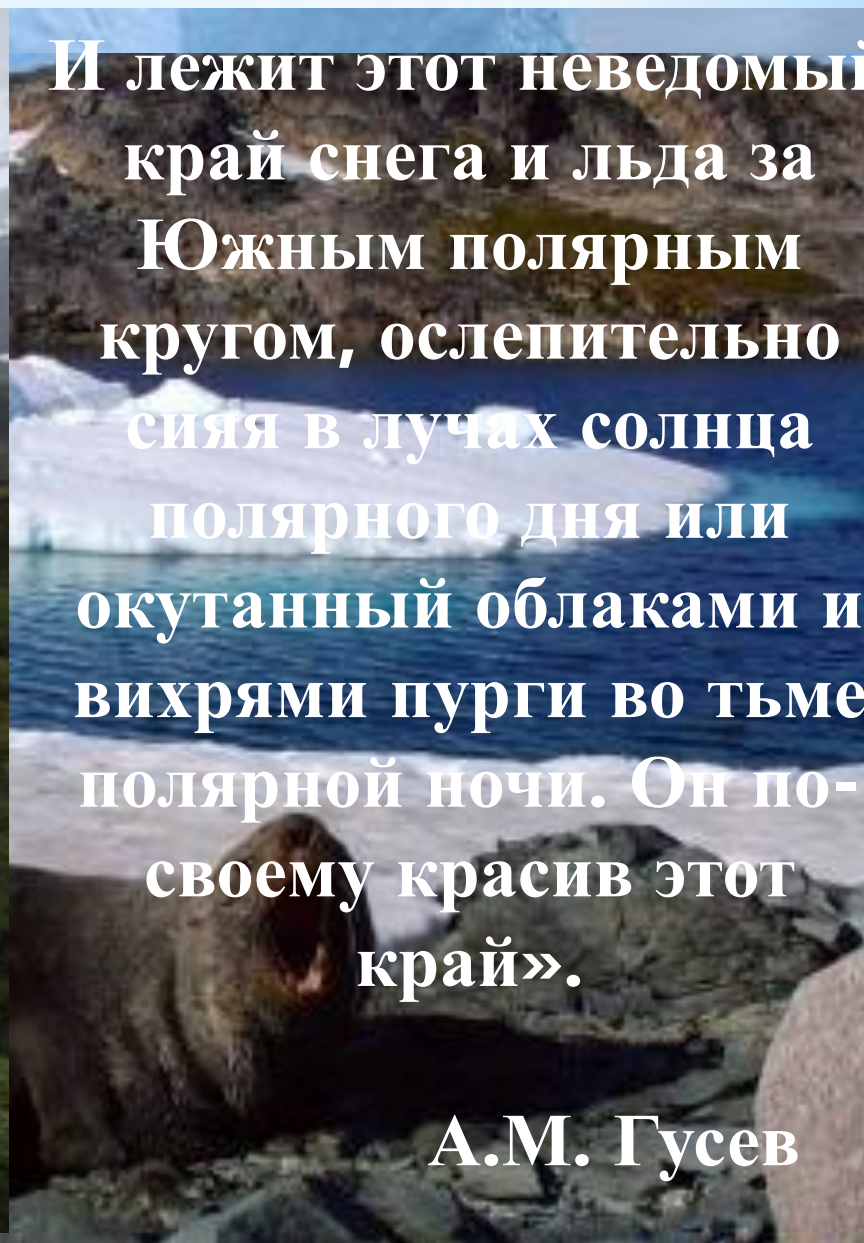


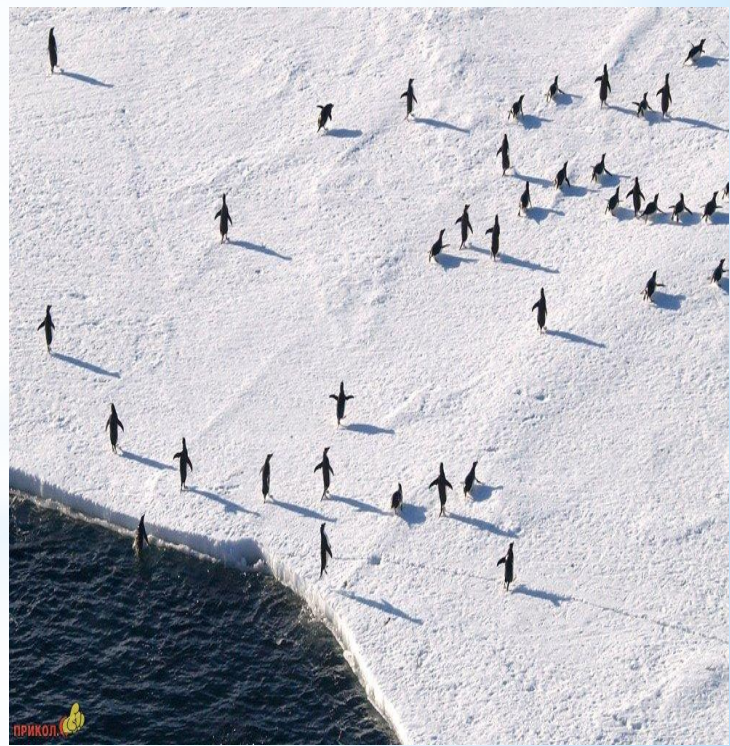




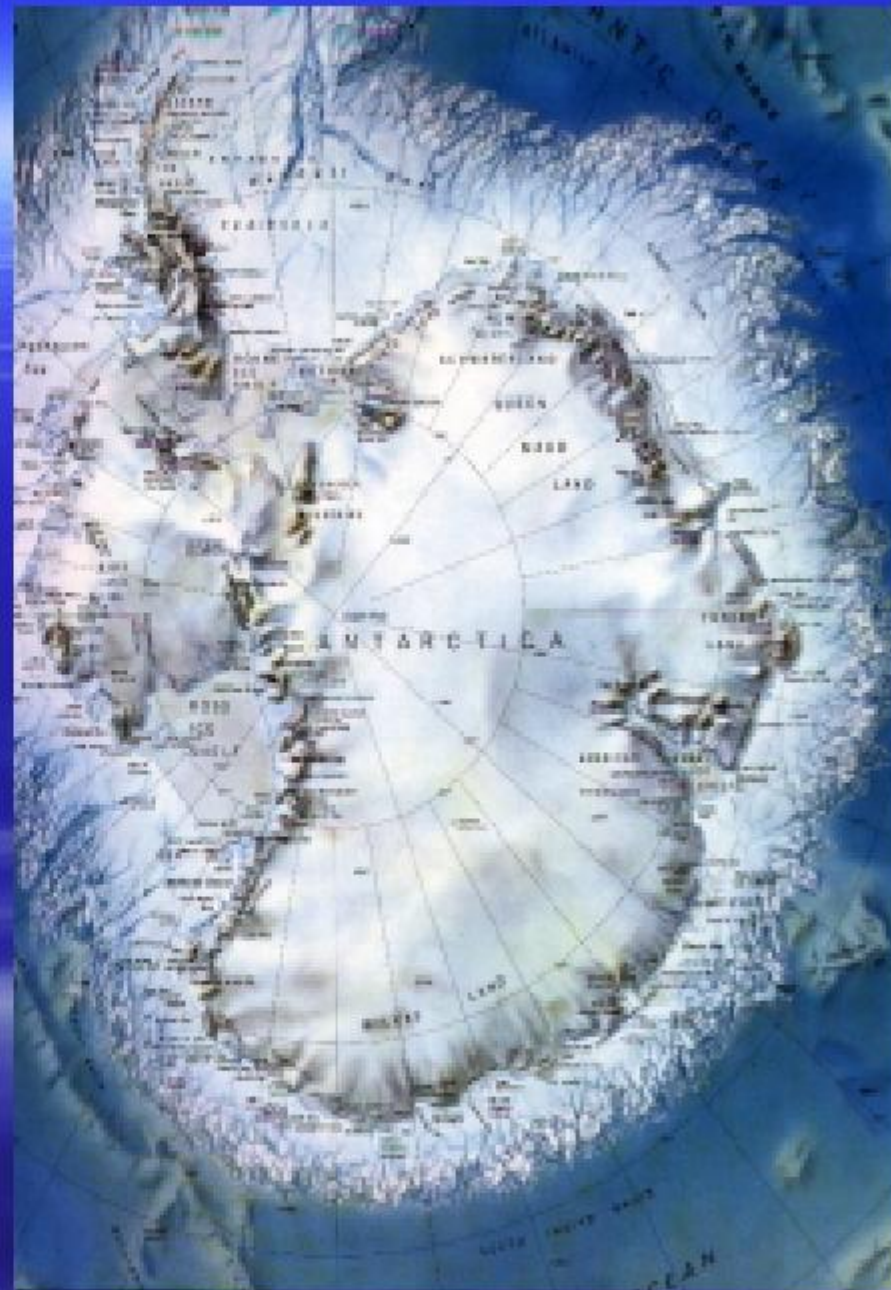
И лежит этот неведомый
край снега и льда за
Южным полярным
кругом, ослепительно
сияя в лучах солнца
полярного дня или
окутанный облаками и
вихрями пурги во тьме
полярной ночи. Он по-
своему красив этот
край».

А.М. Гусев

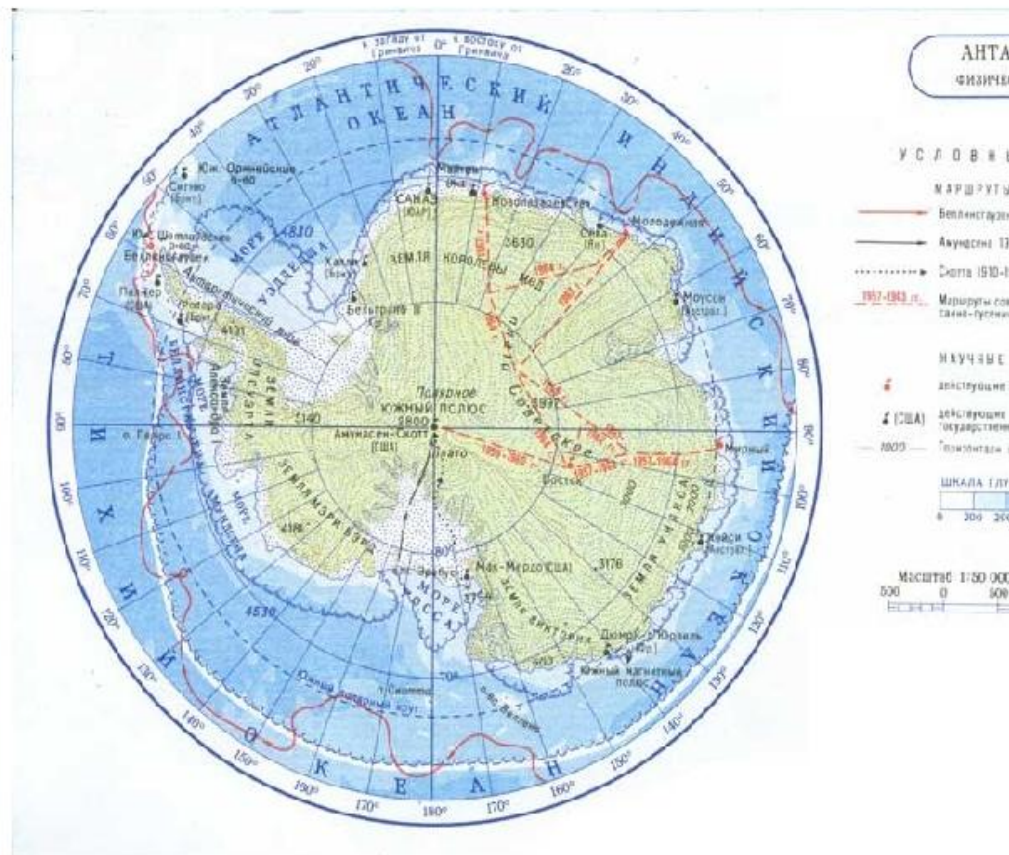
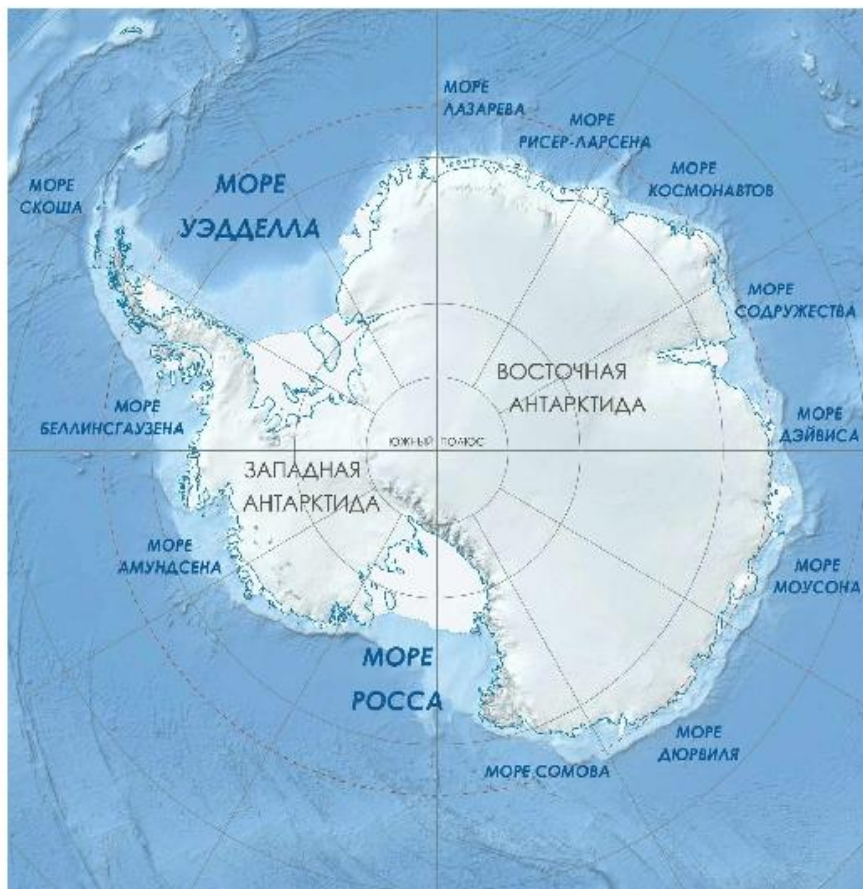




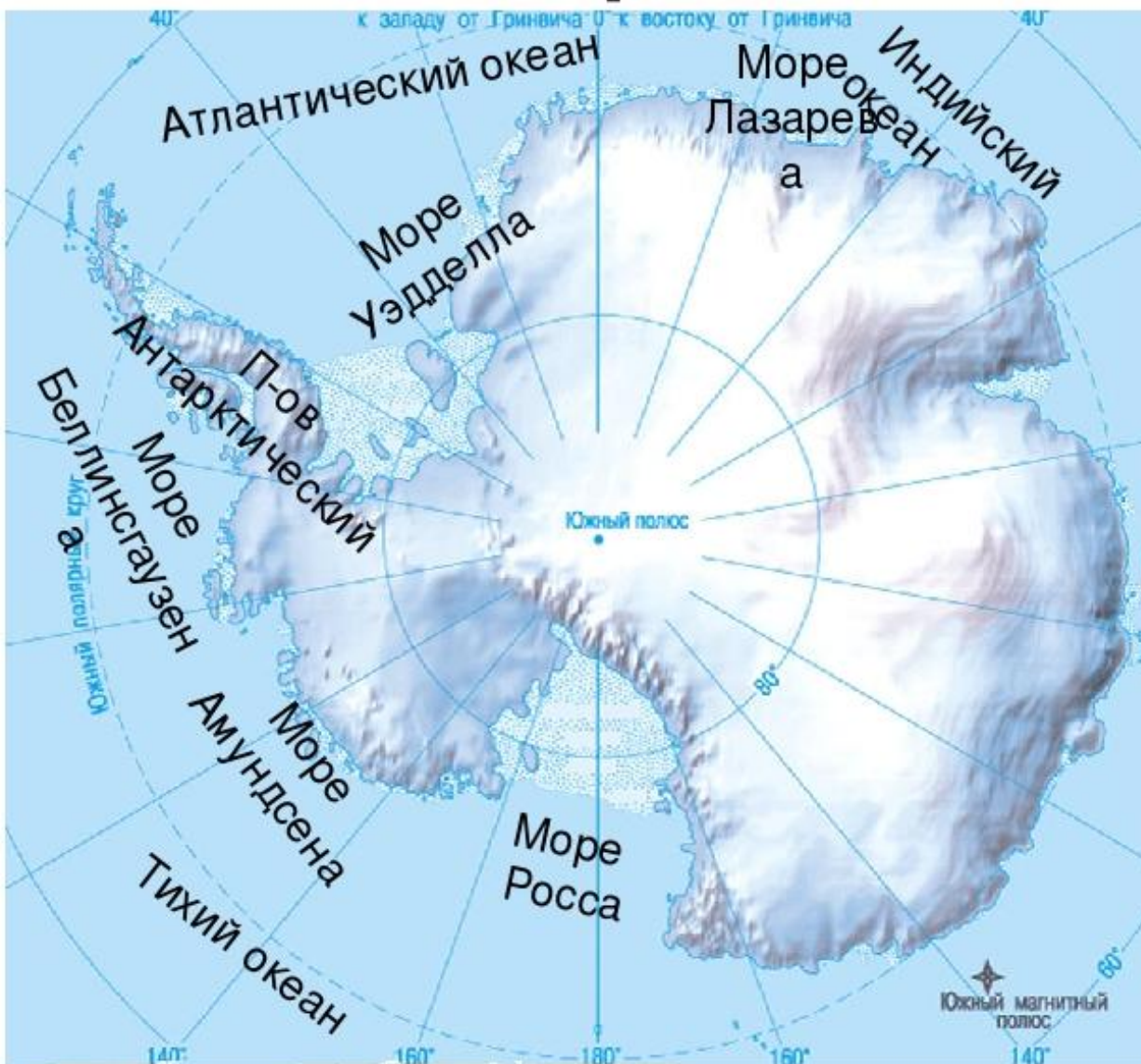
- Антарктида (греч. *ανταρκτικός* — противоположность Арктике) — континент, расположенный на самом юге Земли, центр Антарктиды примерно совпадает с южным географическим полюсом. Антарктиду омывают воды Южного океана. Площадь континента составляет около 14 107 000 км².
- Антарктидой называют также часть света, состоящую из материка Антарктиды и прилегающих островов.



Моря, омывающие берега Антарктиды



Береговая линия



Береговая линия изрезана слабо, она постоянно меняется. Край антарктического ледника подтаивает, разрушается волнами, откалываются айсберги. В результате очертания материка постоянно меняются.

Океаны

Моря

Полуостров

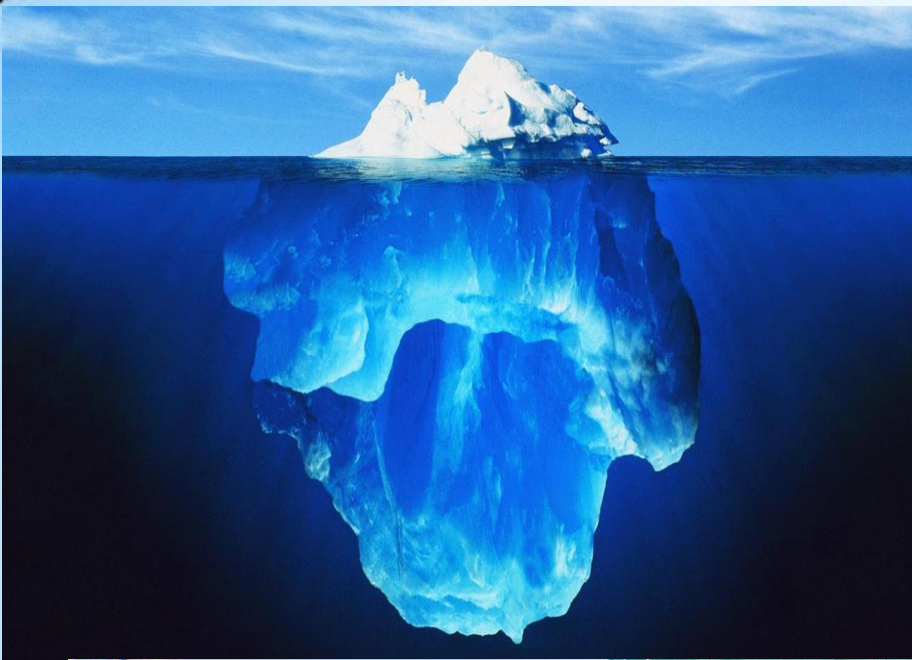
Географическая справка

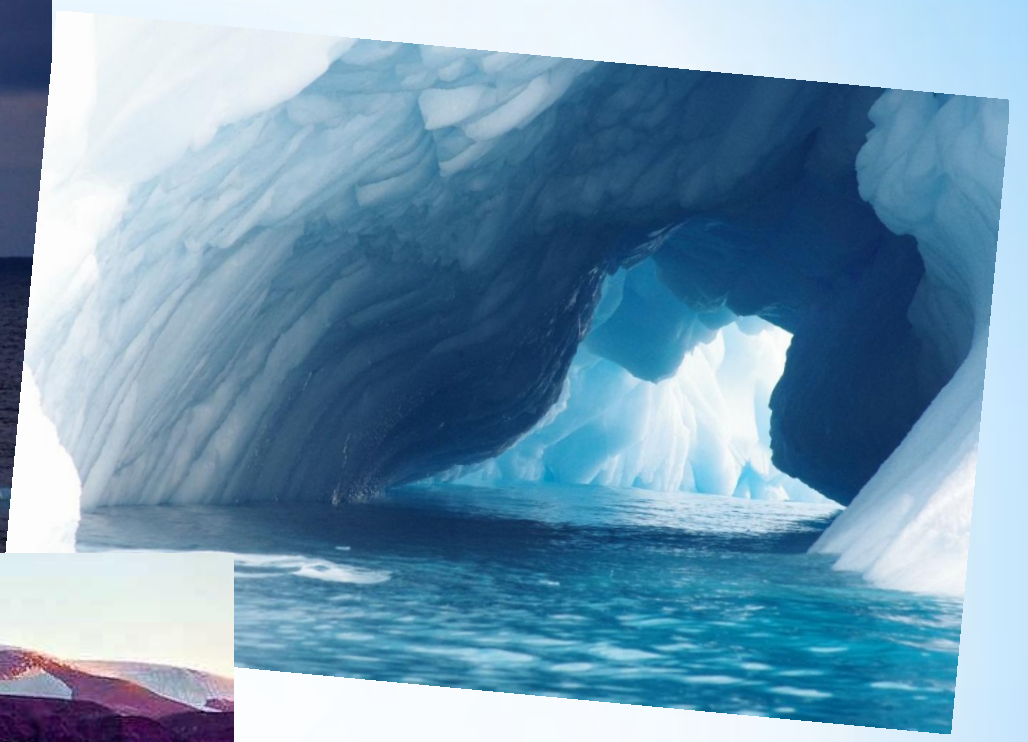
Антарктида — уникальный континент. Он почти весь покрыт льдом, лишь кое-где встречаются свободные ото льда участки — их называют оазисами.



Айсберги в Антарктиде





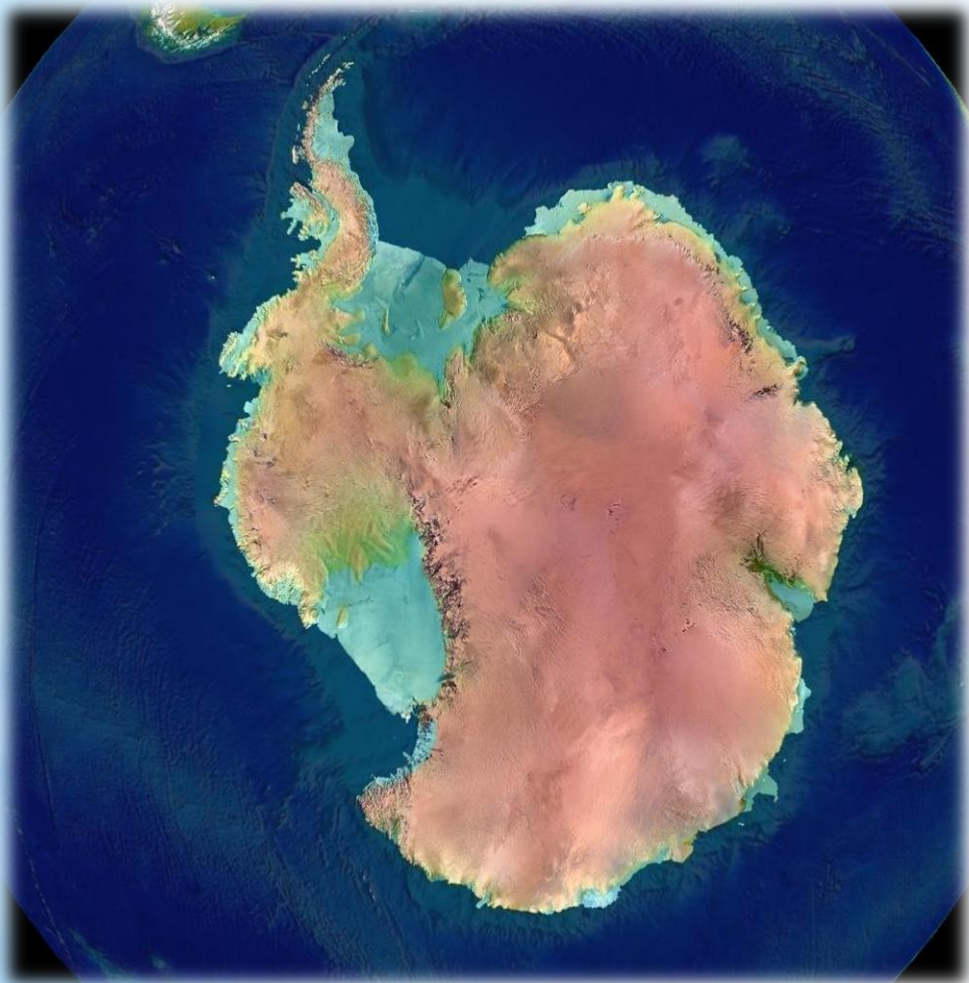


Строение

Антарктида -гигантская, древняя платформа. Площадь этой платформы превышает 11млн. кв. км. Антарктическая платформа имеет трехъярусное строение. На материке образовывались вулканы, действующие до настоящего времени.

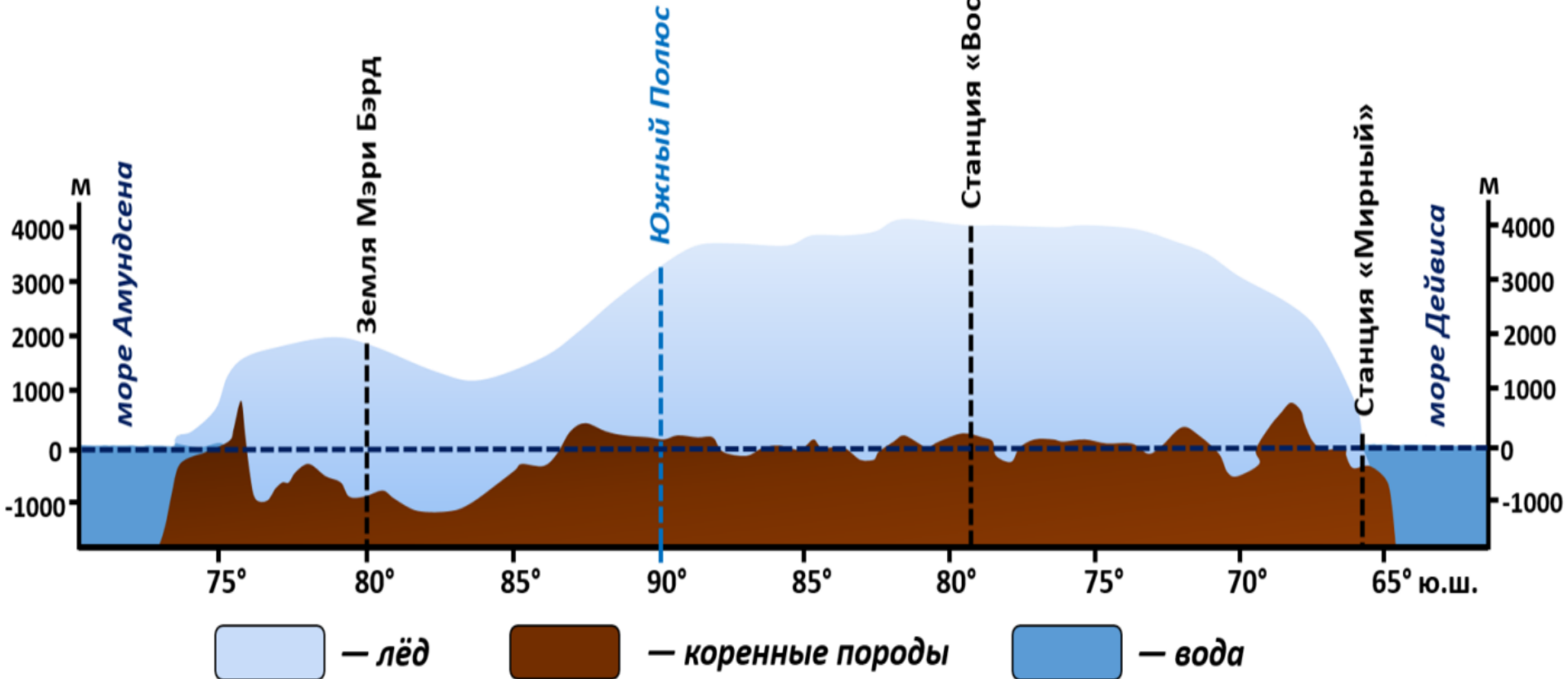


Рельеф



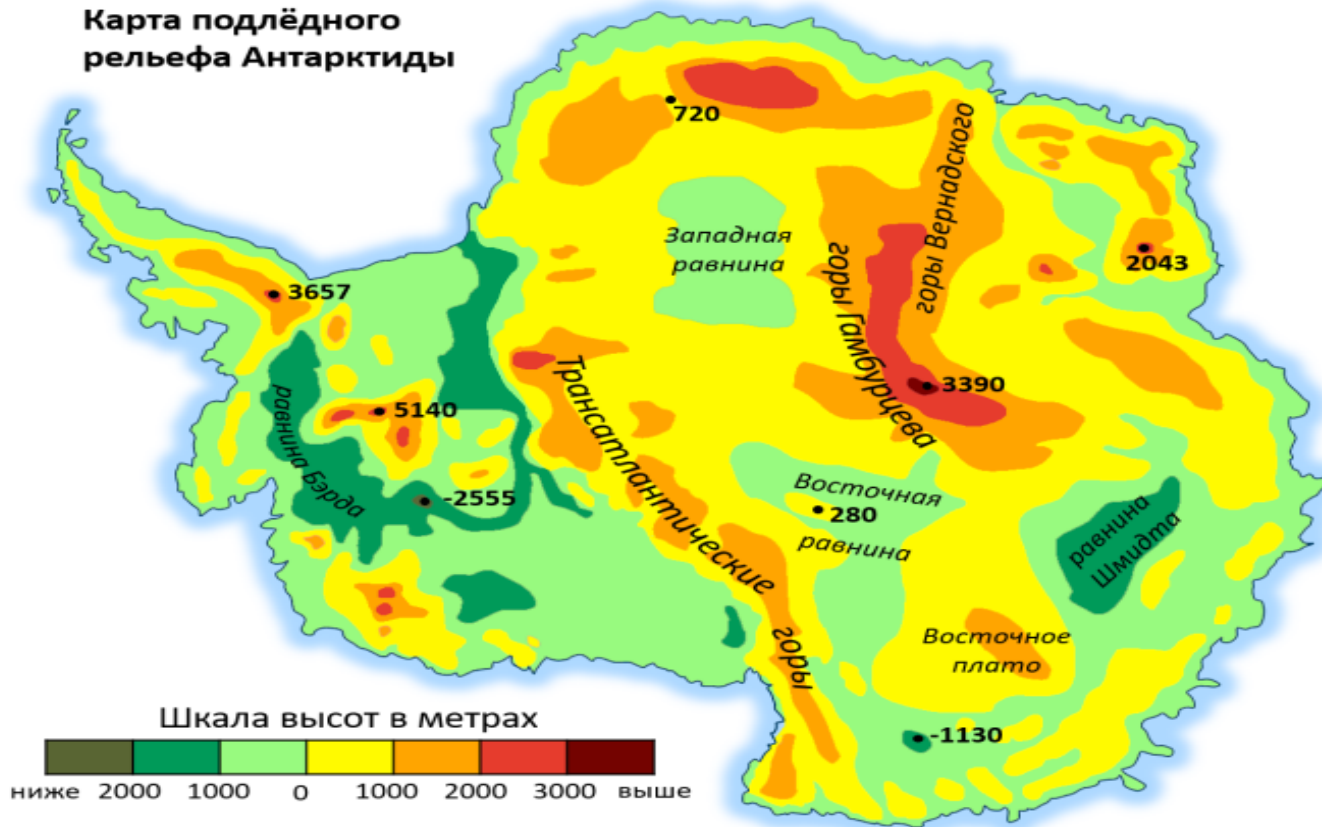
Антарктида — самый
высокий континент
Земли, средняя
высота поверхности
континента над
уровнем моря
составляет более
2000 м, а в центре
континента
достигает 4000
метров.

Профиль подлёдного рельефа Антарктиды



Большую часть материка составляет древняя платформа. Со стороны Тихого океана в Антарктиде замыкается тихоокеанское «Огненное кольцо» областью современной складчатости. Здесь протягивается горный хребет с действующим вулканом Эребус.

Карта подлёдного рельефа Антарктиды



Максимальная высота Антарктиды — горный массив **Винсон** (5140 м) — находится в горах Элсуэрт в Западной Антарктиде. Самая глубокая подлёдная впадина — **Бентли** (−2555 м) — находится в районе равнины Бэрда.

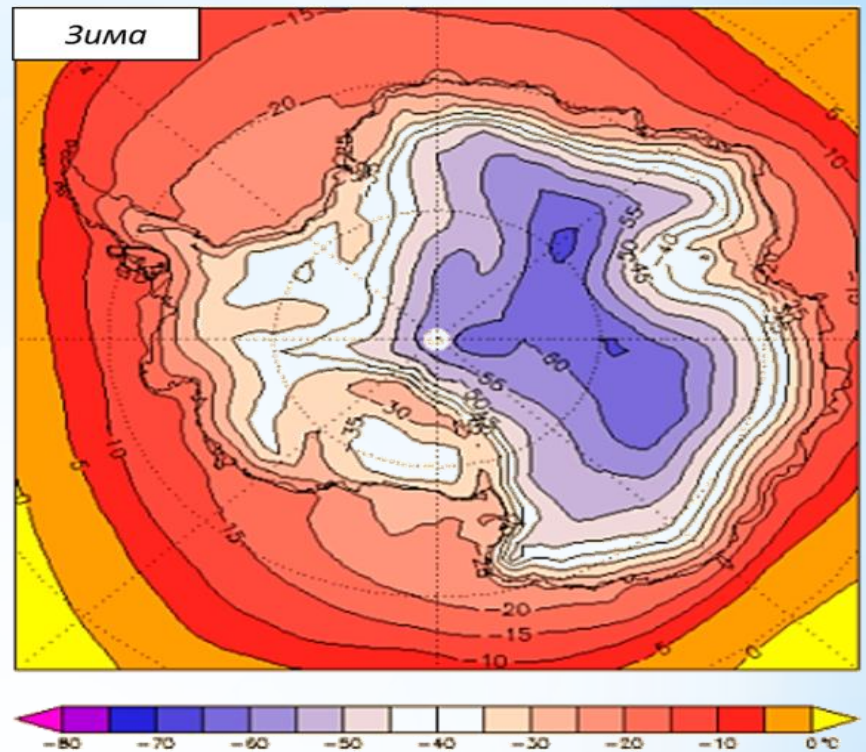
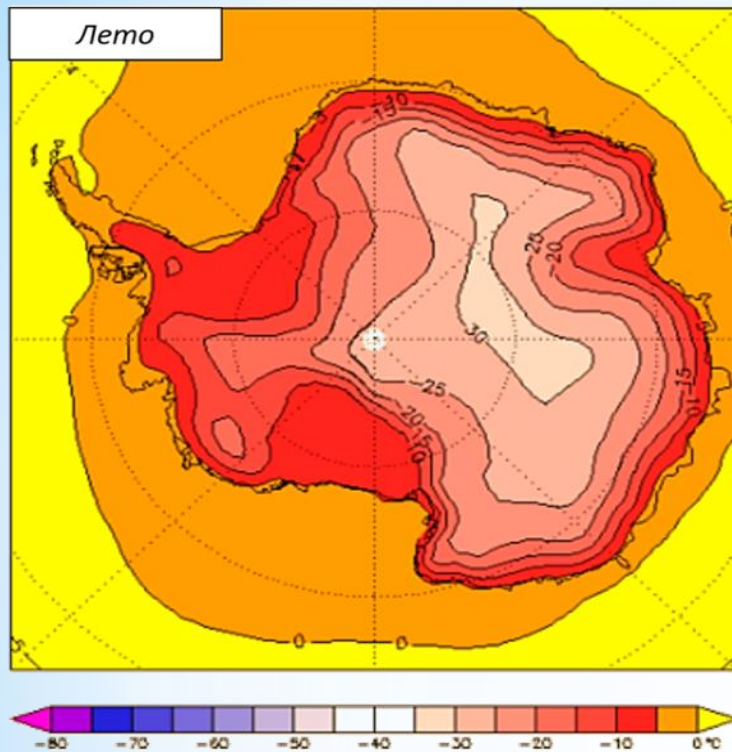
Физкультминутка

Закройте глаза, расслабьте тело,
Представьте – вы птицы, вы вдруг полетели!
Теперь в океане дельфином плывете!
Теперь в саду яблоки спелые рвете!
Налево, направо вокруг посмотрели,
Открыли глаза, и снова за дело!





Антарктида — самый холодный материк нашей планеты.



В Восточной Антарктиде зафиксирована самая низкая температура воздуха — $-89,2\text{ }^{\circ}\text{C}$ (российская станция «Восток», 21 июля 1983 г.).

Зимой в течение нескольких месяцев стоит **полярная ночь**. В период продолжительного **полярного дня** Антарктида получает много солнечной радиации, но до 90 % её отражается ледяной поверхностью обратно в атмосферу.



Ученые бросают горячую воду вверх и смотрят, как они превращаются в кристаллы льда и пара



Пингвин Адели



Императорский пингвин

Животный мир Антарктиды беден и целиком связан с океаном. Здесь обитают ракообразные, бескрылые насекомые, некоторые виды птиц.

Самые интересные из птиц — **пингвины**. Они медленно передвигаются по суше, но очень хорошо чувствуют себя в воде. Наиболее распространённый вид — **пингвин Адели**. Самый крупный — **императорский пингвин** (рост — более метра, вес — до 50 кг).

В прибрежных водах водятся самые крупные млекопитающие — **синий кит, кашалоты, касатки**, а также **тюлени, морские слоны, морские львы**.



Синий кит



Кашалот



Косатка



Морской лев



Тюлень Уэдделла



Морской слон

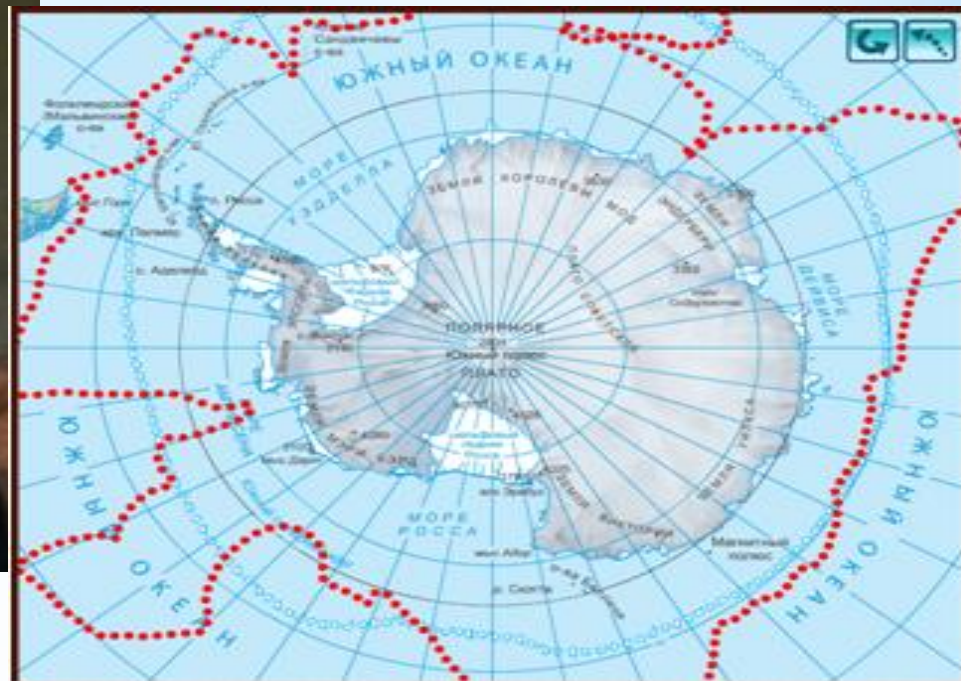
По берегам Антарктиды гнездятся **буревестники, серые чайки, или поморники**. Питаются они рыбой или мелкими морскими животными.



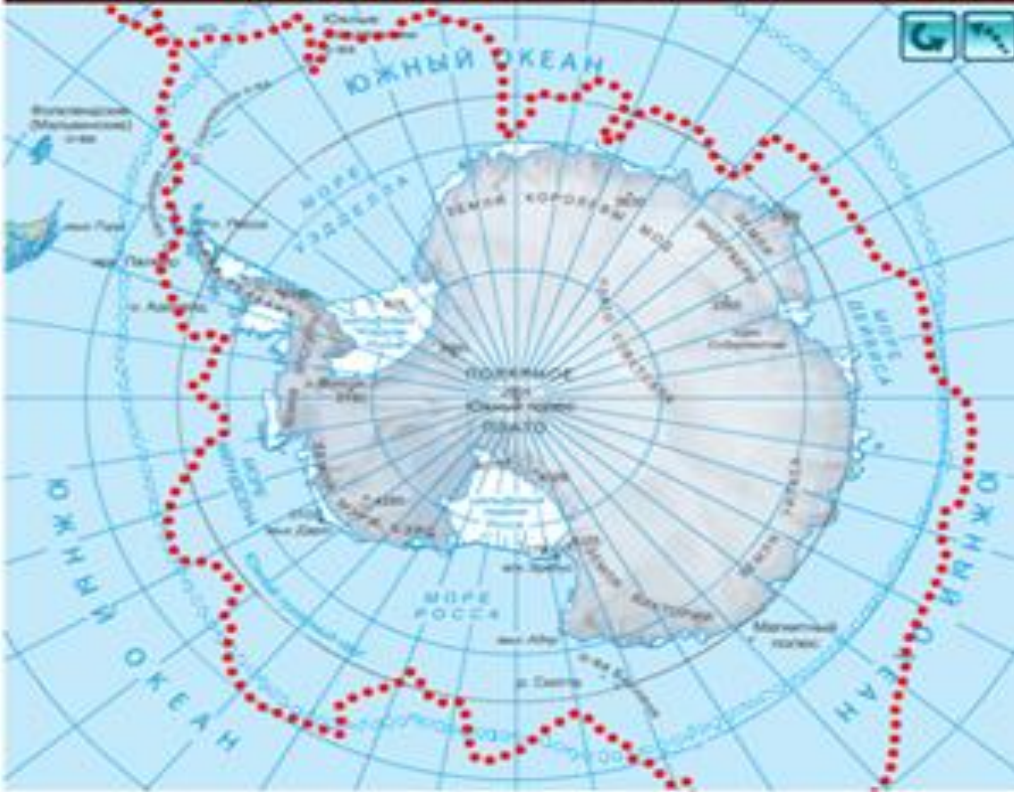
Растительность Антарктиды представлена мхами, лишайниками, водорослями и микроскопическими грибами. Лишайники встречаются в антарктических оазисах и отличаются окраской — от чёрной до ярко-оранжевой.







“...беру на себя смелость утверждения, что никто, никогда, не проникнет дальше, чем я, и что земли, которые могут лежать южнее, никогда не будут исследованы”.



Фаддей Беллинсгаузен.



Михаил Лазарев.

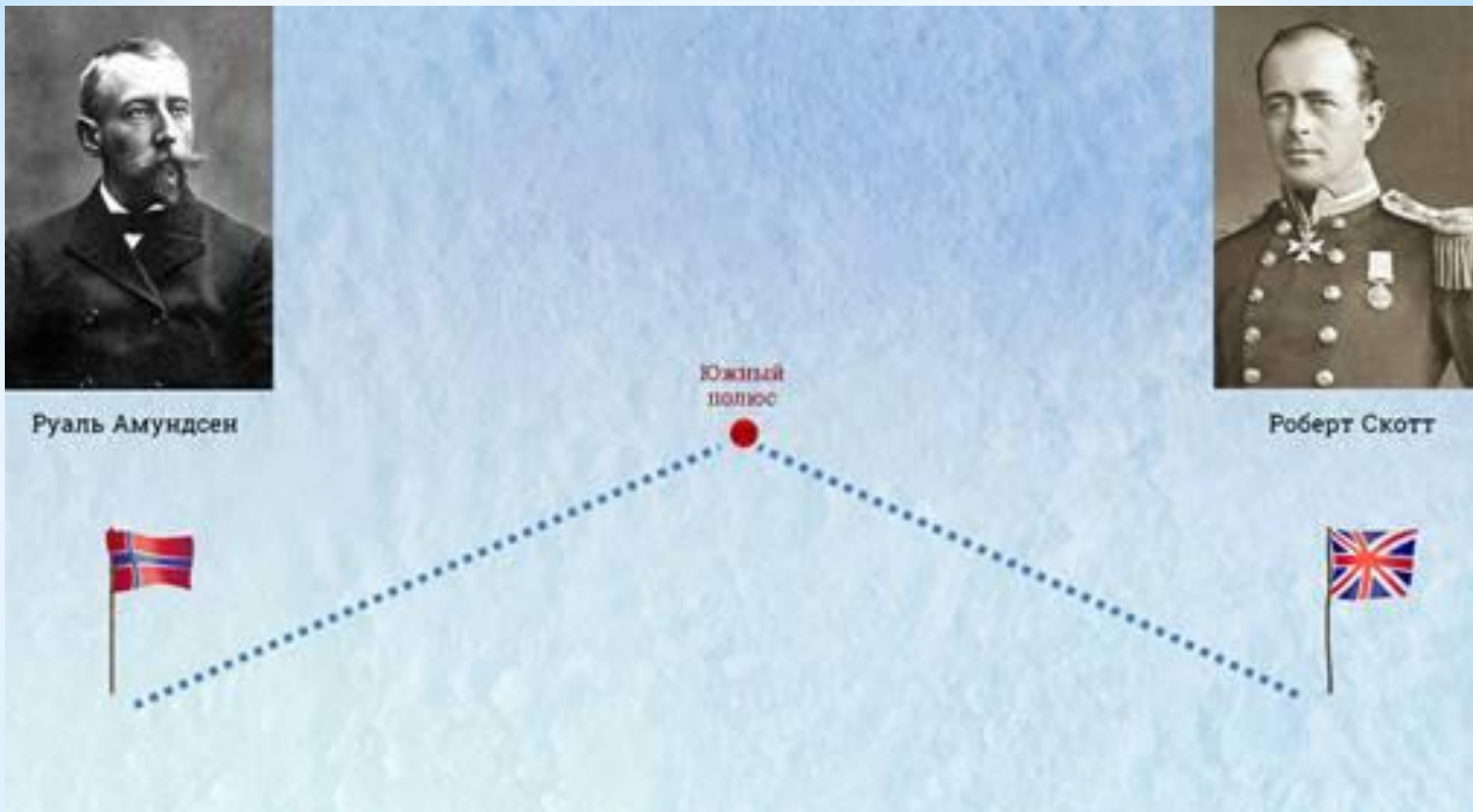
Антарктида была открыта русскими мореплавателями Ф. Беллинсгаузенем и М. Лазаревым в 1820 году, когда к берегам материка по указу царя Александра I была снаряжена экспедиция. Плавание проходило на двух суднах – «Мирный» и «Восток». Корабли довольно близко подошли к континенту, но высадиться на него не смогли. Год спустя это сделали американская команда корабля «Сесилия».



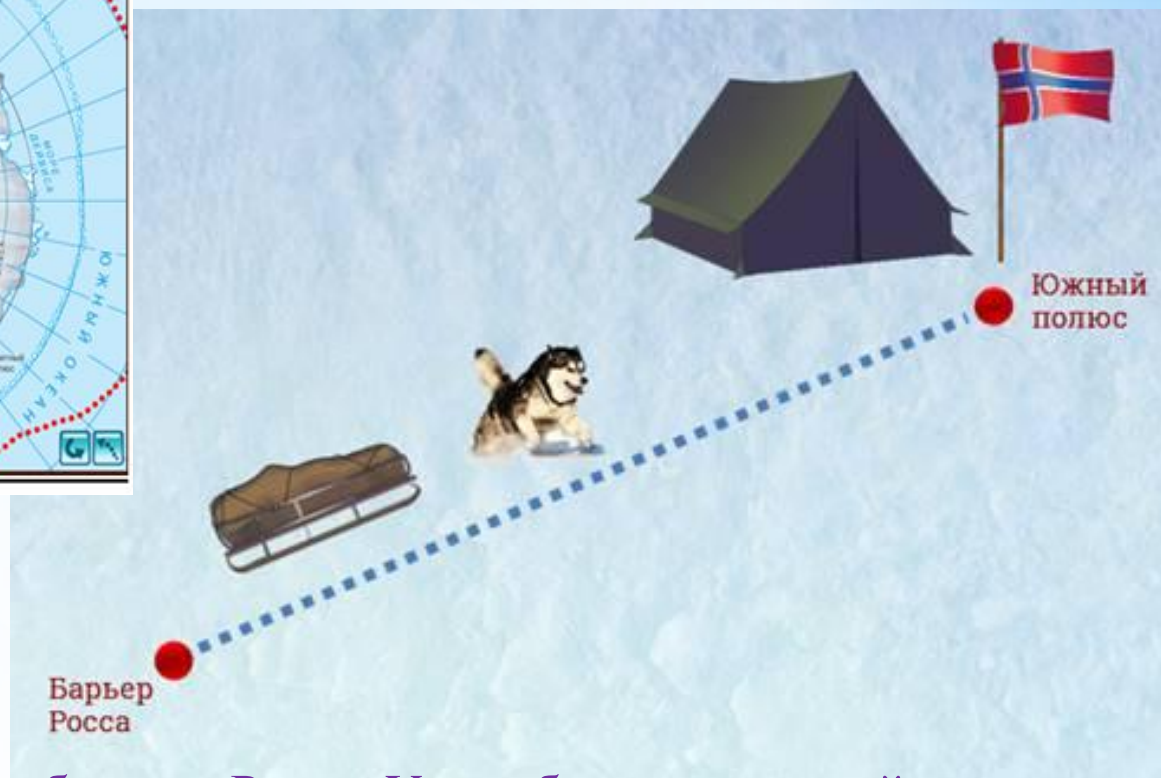
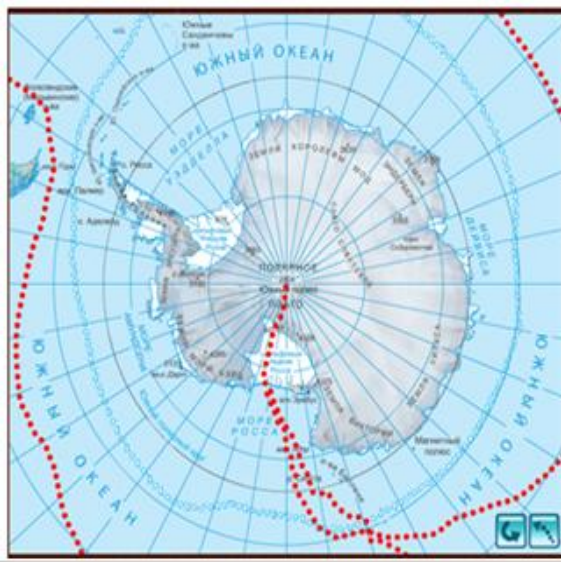
Руаль Амундсен



Роберт Скотт

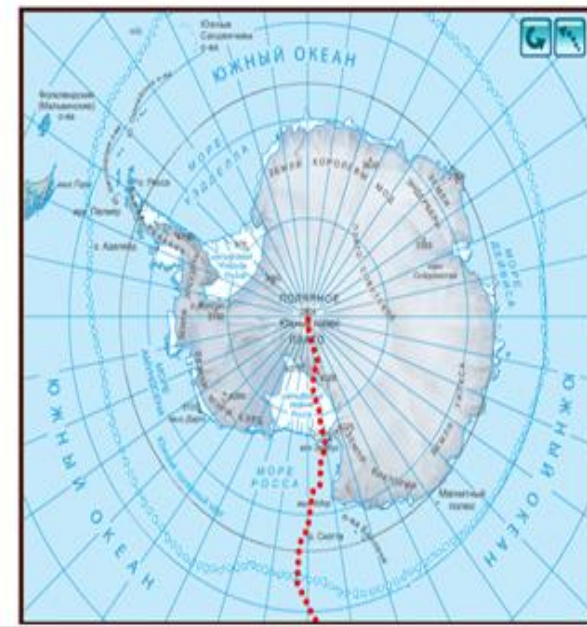


К южному полюсу шли сразу две экспедиции: норвежская Руала Амундсена и английская Роберта Скотта. Никто из них не заключал между собой пари, однако каждый был уверен, что именно он придёт первым.



Экспедиция Амундсена шла от барьера Росса. У них было пять саней, около 70 собак и продовольствие на 4 месяца. За время пути 24 собаки были убиты, чтобы обеспечить свежим мясом людей. Амундсен писал «*Это было жестоко, но так должно было быть*». 14 декабря 1911 года они достигли Южного полюса. Установив там палатку и норвежский флаг, оставив сообщение своему сопернику Р. Скотту, они отправились в обратный путь. Вся экспедиция к полюсу и обратно заняла *99 дней*.

Назад экспедиция
Скотта так и не
вернулась.



Экспедиция под руководством Скотта взяла с собой моторные сани и лошадей (это были низкорослые маньчжурские пони). Сани ломались, лошади проваливались в снег, и их пришлось было всех пристрелить. Скотт понял, что успех экспедиции зависит только от физической выносливости его и его спутников. 79 дней они шли пешком в тяжелейших условиях к Южному полюсу. 18 января 1912 года они достигли его, но их ждало разочарование.



В 14 километрах от продовольственного склада разыгрался буран. Сидя в палатке, понимая, что он и его товарищи погибают, Скотт пишет письмо своим близким. Написав на одном из них «Моей жене» он зачеркнёт эти слова и напишет «Моей вдове». Он писал *«Мы решили не убивать себя... Как много я мог бы рассказать тебе об экспедиции, насколько она была лучше спокойного сидения дома, но какую приходится платить за это цену».*

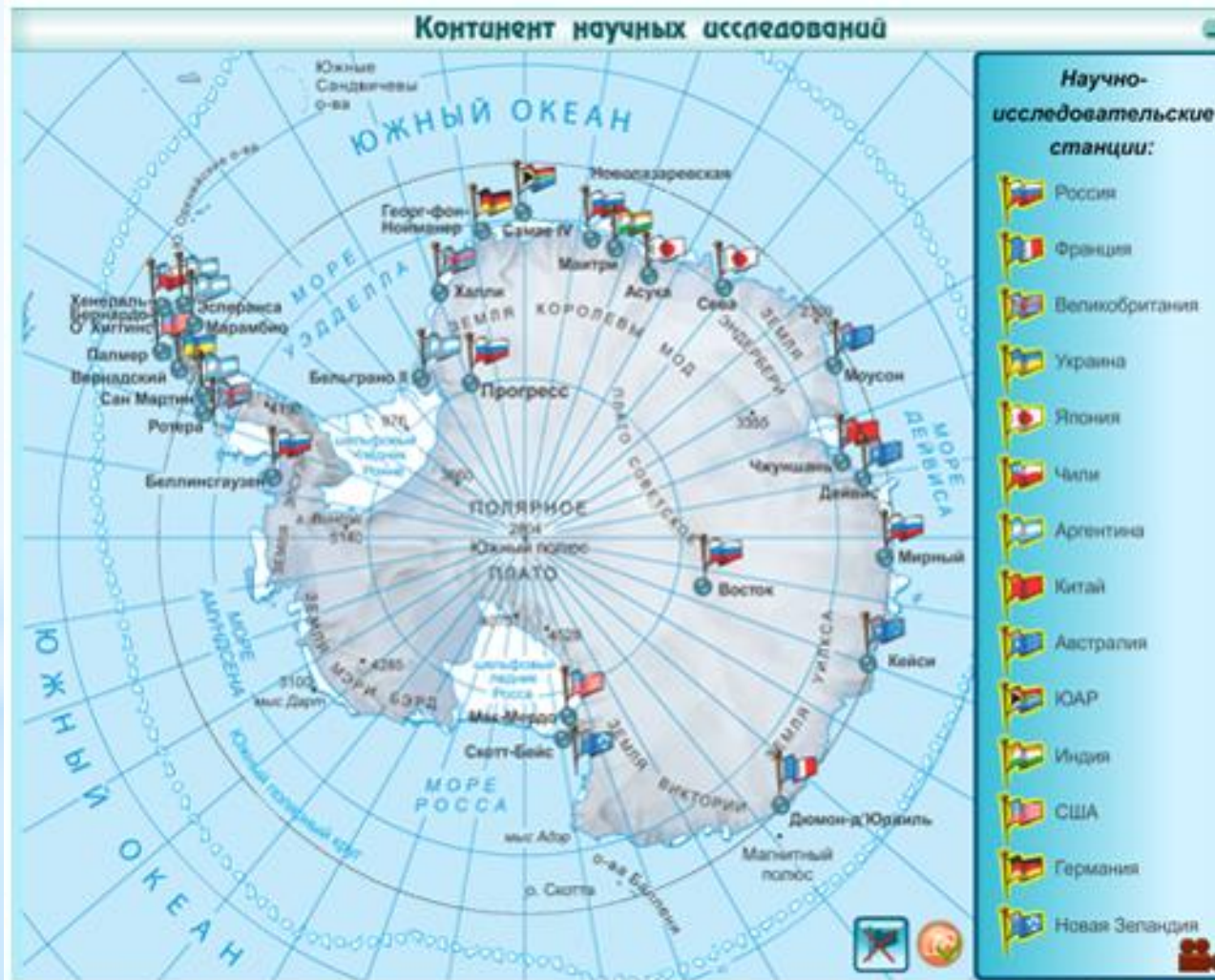


**«Бороться и искать,
найти и не сдаваться»**



Антарктида не принадлежит ни одному государству. Разрешена только научная деятельность. Размещение военных объектов, а также заход боевых кораблей и вооружённых судов южнее 60-го градуса широты запрещены.

Исследования в Антарктиде проходят в исключительно трудных условиях. Но огромный интерес к изучению ледяного материка объясняется стремлением людей к знанию природы нашей планеты.



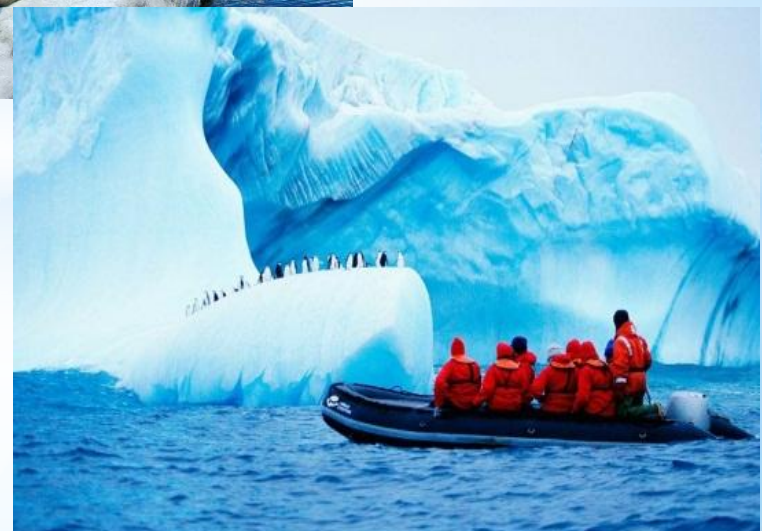
Население

На Антарктиде нет образованных государств, и она никому не принадлежит. Но 16 стран построили здесь свои научные базы и занимаются изучением этого материка.



Из-за суровости климата в Антарктиде нет постоянного населения. Временное население Антарктиды колеблется от 4000 человек летом (русских около 150) до 1000 человек зимой (русских около 100).

Туристический сезон в Антарктиде совпадает с местным летом и длится с ноября по март. Активности в горной части материка ограничены только двумя месяцами – декабрем и январем



Ежегодно летом
Антарктический полуостров
посещает в среднем 35 тысяч
туристов.



Тесты по теме «ГП. Открытие и изучение Антарктиды»

1. По площади материк занимает:

- А. Второе место Б. Четвертое место
В. Пятое место Г. Шестое место

2. Первым достиг Южного полюса:

- А. Р. Амундсен Б. Р. Скотт В. Р. Пери Г. Д. Кук

3. Океан, который не омывает берега Антарктиды:

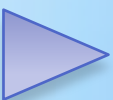
- А. Тихий Б. Северный Ледовитый
В. Атлантический Г. Индийский

4. Антарктида была открыта :

- А. 1774 год Б. 1820 год В. 1895 год Г. 1911 год

5. Антарктида принадлежит государству:

- А. США Б. Россия В. Норвегия Г. Никакому



Задание 2. Выбрать правильный ответ

Да

Нет

- | | Да | Нет |
|---|-----------------------|-----------------------|
| 1 Почти весь материк расположен в пределах Южного полярного круга. | <input type="radio"/> | <input type="radio"/> |
| 2 Из всех материков к Антарктиде ближе всех находится Австралия. | <input type="radio"/> | <input type="radio"/> |
| 3 Экспедиции Амундсена и Скотта первыми побывали на Южном полюсе. | <input type="radio"/> | <input type="radio"/> |
| 4 От Южной Америки Антарктида отделена проливом Дрейка. | <input type="radio"/> | <input type="radio"/> |
| 5 Название Антарктида» в переводе с греческого языка означает «северный». | <input type="radio"/> | <input type="radio"/> |
| 6 Антарктида омывается водами двух океанов. | <input type="radio"/> | <input type="radio"/> |
| 7 Антарктида не принадлежит ни одному государству. | <input type="radio"/> | <input type="radio"/> |
| 8 На территории Антарктиды расположены пять российских станций. | <input type="radio"/> | <input type="radio"/> |

Проверка.

Щелкнуть по овалу, если ответ правильный – овал изменит цвет.



Спасибо за внимание !

